



**NOWOŚĆ!**

## SILNIK

Model	: ISUZU AR-4HK1X
Typ	: Chłodzony wodą, 4 cykle, 6 cylindrów, typ rzędowy, wtrysk bezpośredni, turbodoładowanie, intercooler, silnik wysokoprężny
Moc	: 172 HP (128 kW) @ 2000 rpm / SAE J1995 (Gross) : 162 HP (121 kW) @ 2000 rpm / SAE J1349 (Net)
Max. Moment	: 1080 Nm @ 1500 rpm
Pojemność	: 7790 cc
Średnica i skok	: ø 115 mm x 125 mm
Emisje	: EU: Stage V

## KONSTRUKCJA DOLNA (PODWOZIE)

Podwozie	: Wzmocnione dolne podwozie w kształcie skrzyni, przedni lemiesz spycharki i tylne podpory (stabilizatory) w wyposażeniu standardowym.
Osie	: Oś przednia montowana na sworzniu obrotowym umożliwia dwie opcje: 8° w każdym kierunku dla najlepszego dopasowania lub może być zablokowana w dowolnym położeniu.
Opony	: 11,00 - 20 (16 pr)

## KABINA

<ul style="list-style-type: none"> <li>• Lepsza widoczność we wszystkich kierunkach dla operatora</li> <li>• Zwiększona przestrzeń wewnętrzna kabiny</li> <li>• Zastosowanie sześciu wiskozowych mocowań kabiny, które tłumią wibracje</li> <li>• Klimatyzacja o dużej wydajności</li> <li>• Dotykowy ekran TFT o przekątnej 8 cali</li> <li>• System sterowania OPERA</li> <li>• Chłodzony schowek</li> <li>• Uchwyt na szkło, kieszenie do przechowywania książek i przedmiotów</li> <li>• Mata podłogowa typu basenowego</li> <li>• Większy komfort operatora dzięki wszechstronnie regulowanemu fotelewi</li> </ul>
---

## UKŁAD KIEROWNICZY

Układ kierowniczy typu „orbital” steruje siłownikami sterującym umieszczonym na przedniej osi.
Minimalny promień skrętu wynosi 6.800 mm.

## JAZDA I HAMOWANIE

Jazda	: W pełni hydrostatyczny
Silnik jazdy	: Typ tłokowy osiowy
Przekładnia	: 2-stopniowa przekładnia planetarna
<b>Prędkość jazdy</b>	
Jazda szybka	: 31 km/h
Jazda wolna	: 7,7 km/h
Hałowanie	: 11.110 kgf
Najazd	: 29° (%55)
Hamulec ręczny	: Hydrauliczny typ wielotarczowy, zintegrowana przekładnia
Hamulec roboczy	: W pełni hydrauliczne hamulce tarczowe ze sprężyną powrotną, niezależne dla osi przedniej i tylnej.

## SMAROWANIE

Centralny układ smarowania zapewnia smarowanie wszystkich trudno dostępnych części komponentów, takich jak wysięgnik i ramię
--

## SYSTEM HYDRAULICZNY

<b>Główna pompa</b>	
Typ	: 2 pompy tłokowe osiowe o podwójnym zmiennym wydatku i pochylonej płycie
Max. Przepływ	: 2 x 233 L/min
Pompa Sterowania	: 20,5 L/min
<b>Zawory bezpieczeństwa</b>	
Osprzęt	: 350 kgf/cm <sup>2</sup>
Power Boost	: 370 kgf/cm <sup>2</sup>
Jazda	: 370 kgf/cm <sup>2</sup>
Obrót	: 306 kgf/cm <sup>2</sup>
Sterowanie	: 40 kgf/cm <sup>2</sup>
<b>Siłowniki</b>	
Główny wysięgnik	: 2 x ø 120 x ø 85 x 1.300 mm
Ramię	: 1 x ø 135 x ø 95 x 1.520 mm
Łyżka	: 1 x ø 120 x ø 85 x 1.060 mm

## SYSTEM KONTROLI OPERA

<ul style="list-style-type: none"> <li>• Łatwy w obsłudze panel sterowania i menu</li> <li>• Poprawiona zużycie paliwa</li> <li>• Maksymalna wydajność poprzez wybór mocy i trybów pracy</li> <li>• System zapobiegania przegrzaniu i zabezpieczenia przerywania pracy</li> <li>• Automatyczne włączanie i wyłączenie PowerBoost</li> <li>• Automatyczne wyłączenie zasilania</li> <li>• System informacji i ostrzeżeń o konserwacji</li> <li>• Rejestracja i system ostrzegania w trybie błędów</li> <li>• Możliwość regulacji przepływu hydraulicznego z ekranu OPERY</li> </ul>	<ul style="list-style-type: none"> <li>• System informacji i ostrzeżeń o konserwacji</li> <li>• Automatyczna zmiana mocy w celu poprawy wydajności</li> <li>• Wybór wielu języków na panelu sterowania.</li> <li>• Monitorowanie w czasie rzeczywistym parametrów eksploatacyjnych tj. ciśnienie, temperatura, obciążenie silnika</li> <li>• System antykradzieżowy z kodem osobistym</li> <li>• Możliwość zarejestrowania 27 różnych godzin pracy</li> <li>• Kamera cofania, widok na ramię (opcja)</li> <li>• Hidromek Smartlink (opcja)</li> </ul>
--	---

## SYSTEM OBROTU

Silnik obrotu	: Typ tłokowy osiowy zintegrowany z zaworami amortyzatorów
Przekładnia	: 2-stopniowa przekładnia planetarna.
Hamulec obrotu	: Hydrauliczny typ wielotarczowy, automatyczne ostrze
Prędkość obrotu	: 11,90 rpm

## POJEMNOŚCI

Zbiornik paliwa	: 345 L	Olej silnikowy	: 21 L
Zbiornik hydrauliczny	: 160 L	Układ chłodzenia silnika	: 33 L
System hydrauliczny	: 318 L	AdBlue	: 16 L

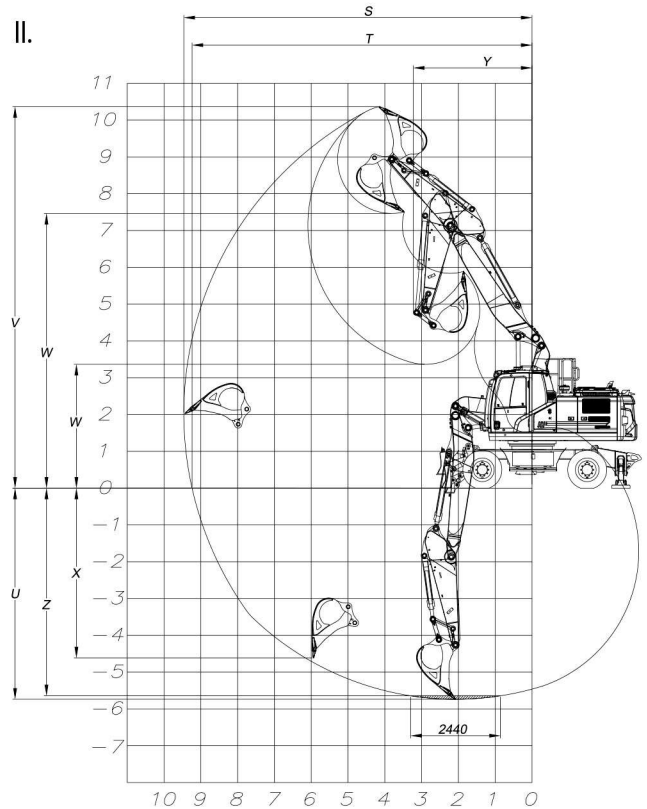
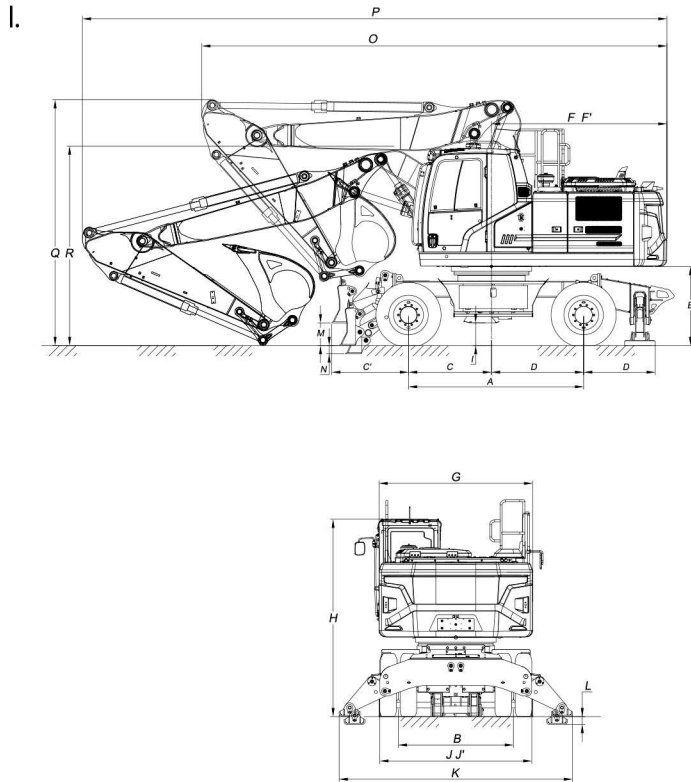
## SYSTEM ELEKTRYCZNY

Napięcie	: 24V
Akumulator	: 2 x 12 V x 100 Ah
Alternator	: 24V / 50 A
Startujący silnik	: 24V / 5 kw

## WAGA

Standardowa masa robocza maszyny	: 23.100 kg
----------------------------------	-------------

Masa operacyjna, zgodna z normami ISO 6016, obejmuje pełny zbiornik paliwa, układ hydrauliczny i inne płyny, masę operatora 75 kg i masę maszyny ze standardowym wyposażeniem. Wyposażenie opcjonalne nie jest uwzględnione.



## I. WYMIARY OGÓLNE

Wymiar wysięgnika	5.500 mm	
Wymiar ramienia	*2.400 mm	2.920 mm
A Odległość osi	2.850 mm	
B Szerokość toru	1.910 mm	
C Centrum obrotu na osi przedniej	1.500 mm	
C' Przedni zwis	1.240 mm	
D Centrum wahadłowe na tylną oś	1.350 mm	
D' Zwis tylny	1.150 mm	
E Prześwit przeciwwagi	1.290 mm	
F Odległość od środka obrotu do tylnego końca	2.860 mm	
F' Promień obrotu ogona	2.890 mm	
G Całkowita szerokość nadbudówki	2.500 mm	
H Całkowita wysokość kabiny	3.220 mm	
I Minimalny prześwit pod pojazdem, wysięgnik	350 mm	
I' Minimalny prześwit	380 mm	
J Całkowita szerokość opon	2.540 mm	
J' Całkowita szerokość wycofania wysięgnika	2.550 mm	
K Szerokość całkowita Wysunięcie podpory	3.791 mm	
L Maks. Wysięgnik niższy	117 mm	
M Prześwit lemiesza spycharki	350 mm	
N Maksymalne opuszczenie lemiesza spycharki	120 mm	
O Długość całkowita / podróz	7.570 mm	7.570 mm
P Długość całkowita/transport	9.510 mm	9.520 mm
Q Wysokość wysięgnika / podróz	4.050 mm	4.630 mm
R Wysokość wysięgnika / transport	3.280 mm	3.300 mm

\* Standard

## II. WYMIARY ROBOCZE

Wymiar wysięgnika	5.500 mm	
Wymiar ramienia	*2.400 mm	2.920 mm
S Maksymalny zasięg kopania	9.460 mm	9.910 mm
T Maksymalny zasięg kopania na poziomie gruntu	9.240 mm	9.700 mm
U Maksymalna głębokość kopania	5.730 mm	6.230 mm
V Maksymalna wysokość kopania	10.380 mm	10.570 mm
W Maksymalna wysokość zrzutu	7.480 mm	7.700 mm
W' Minimalna wysokość zrzutu	3.370 mm	2.810 mm
X Maksymalna głębokość kopania w pionie	4.620 mm	4.990 mm
Y Minimalny promień obrotu	3.230 mm	3.130 mm
Z Maksymalna głębokość kopania (poziom 2440 mm)	5.630 mm	6.140 mm

\* Standard

## WYDAJNOŚĆ KOPANIA

Standardowa pojemność łyżki (SAE)	0,9 m <sup>3</sup>
Siła kopania łyżki (Power Boost) ISO	14.900 (15.800) kgf
Siła tłum ramion (Power Boost) ISO	11.800 (12.500) kgf