



**NOWOŚĆ!**

## SILNIK

Model	: ISUZU-4HK1X
Typ	: Chłodzony wodą, 4 cykle, 6 cylindrów, typ rzędowy, wtrysk bezpośredni, turbodoładowanie, intercooler, silnik wysokoprężny
Moc	: 172 HP (218 kW) @2000 rpm / SAE J1995 : 162 HP (121 kW) @2000 rpm / SAE J1349
Max. Moment	: 670 Nm @1600 rpm : 649 Nm @1600 rpm
Pojemność	: 5193 cc
Średnica i skok	: ø 115 mm x 125 mm
Emisje	: EU: Stage V

## PODWOZIE

Konstrukcja z dolną ramą typu X. Podwozie typu Pentagon Box	
Gąsienice	: 3 ogniwowe
Ilość gąsienic	: 2 x 49
Ilość dolnych rolek	: 2 x 9
Ilość górnych rolek	: 2 x 2
Osłona	: Pełna
Napinacz	: System hydrauliczny

## KABINA

- Lepsza widoczność we wszystkich kierunkach dla operatora
- Zwiększona przestrzeń wewnętrzna kabiny
- Zastosowanie sześciu wiskozowych mocowań kabiny, które tłumią wibracje
- Klimatyzacja o dużej wydajności
- Wysoka rozdzielczość, podświetlenie LED, kolorowy wyświetlacz LCD
- System sterowania OPERA
- Chłodzony schowek
- Uchwyt na szkło, kieszenie do przechowywania książek i przedmiotów
- Mata podłogowa typu basenowego
- Większy komfort operatora dzięki wszechstronnie regulowanemu fotelewi
- Ergonomicznie przeprojektowana kabina dzięki przemieszczeniu tablicy rozdzielczej oraz przeprojektowanym pedalom jazdy i joystickom.

## SYSTEM OBROTU

Silnik obrotu	: Typ łożkowy osiowy zintegrowany z zaworami amortyzatorów
Przekładnia	: 2-stopniowa przekładnia planetarna.
Hamulec obrotu	: Hydrauliczny typ wielotarczowy, automatyczne ostrze
Prędkość obrotu	: 12,60 rpm

## JAZDA I HAMOWANIE

Jazda	: W pełni hydrostatyczny
Silnik jazdy	: Typ łożkowy osiowy
Przekładnia	: 3-stopniowa przekładnia planetarna
Prędkość jazdy	
Jazda szybka	: 5,8 km/h
Jazda wolna	: 3,8 km/h
Hołowanie	: 18,310 kgf
Najazd	: 35° (%70)
Hamulec ręczny	: Hydrauliczny typ wielotarczowy, zintegrowana przekładnia
Nacisk (600mm gąsienica)	: 0,50 kgf/cm <sup>2</sup>

## SYSTEM HYDRAULICZNY

<b>Główna pompa</b>	
Typ	: Pompy osiowo-łożkowe o podwójnym zmiennym wydatku
Max. Przepływ	: 2 x 233 L/min
Pompa Sterowania	: 20 L/min
<b>Zawory bezpieczeństwa</b>	
Osprzęt	: 350 kgf/cm <sup>2</sup>
Power Boost	: 370 kgf/cm <sup>2</sup>
Jazda	: 350 kgf/cm <sup>2</sup>
Obrót	: 306 kgf/cm <sup>2</sup>
Sterowanie	: 40 kgf/cm <sup>2</sup>
<b>Siłowniki</b>	
Główny wysięgnik	: 2 x ø 120 x ø 85 x 1.300 mm
Ramię	: 1 x ø 135 x ø 95 x 1.520 mm
Łyżka	: 1 x ø 120 x ø 85 x 1.060 mm

## SYSTEM KONTROLI OPERA

- Łatwy w obsłudze panel sterowania i menu
- Poprawione zużycie paliwa
- Maksymalna wydajność poprzez wybór mocy i trybów pracy
- System zapobiegania przegrzaniu i zabezpieczenia przerywania pracy
- Automatyczne włączanie i wyłączenie PowerBoost
- Automatyczne wyłączenie zasilania
- System informacji i ostrzeżeń o konserwacji
- Rejestracja i system ostrzegania w trybie błędów
- Możliwość regulacji przepływu hydraulicznego z ekranu OPERY
- System informacji i ostrzeżeń o konserwacji
- Wybór wielu języków na panelu sterowania.
- Monitorowanie w czasie rzeczywistym parametrów eksploatacyjnych tj. ciśnienie, temperatura, obciążenie silnika
- System antykradzieżowy z kodem osobistym
- Możliwość zarejestrowania 26 różnych godzin pracy
- Kamera cofania, widok na ramię (opcja)
- Hidromek Smartlink (opcja)

## POJEMNOŚCI

Zbiornik paliwa	: 405 L	Olej silnikowy	: 33 L
Zbiornik hydrauliczny	: 152 L	Układ chłodzenia silnika	: 23 L
System hydrauliczny	: 285 L	AdBlue	: 16 L

## SYSTEM ELEKTRYCZNY

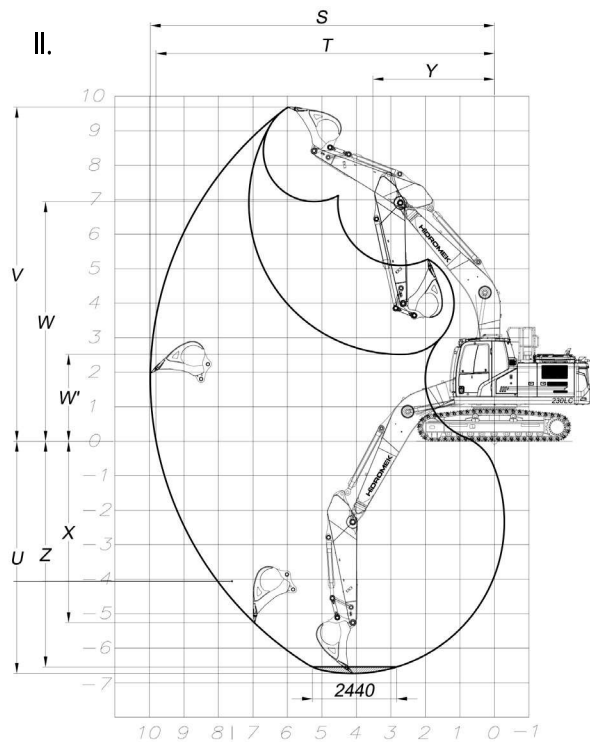
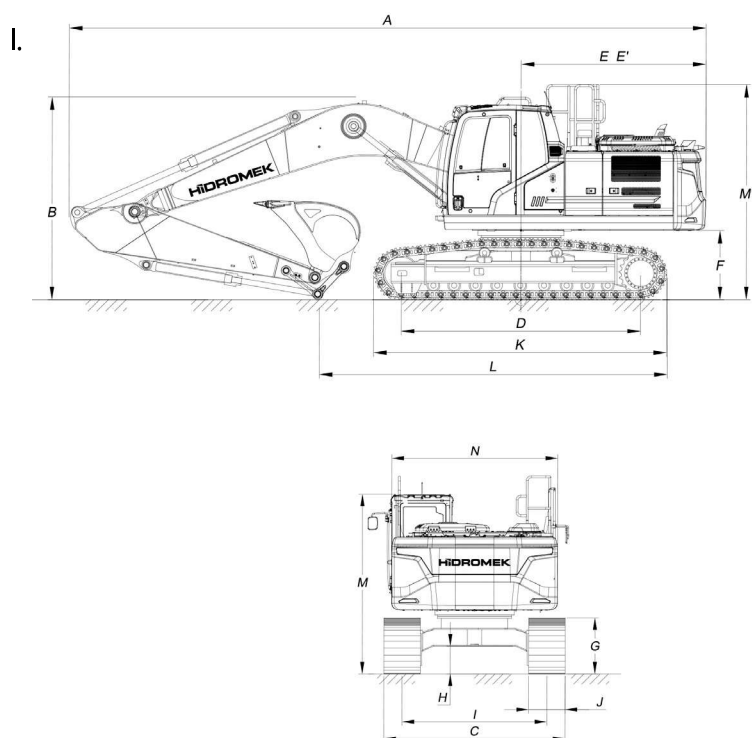
Napięcie	: 24V
Akumulator	: 2 x 12 V x 150 Ah
Alternator	: 24V / 50 A
Startujący silnik	: 24V / 5 kw

## SMAROWANIE

Centralny układ smarowania zapewnia smarowanie wszystkich trudno dostępnych części komponentów, takich jak wysięgnik i ramię

## WAGA

Standardowa masa robocza maszyny	: 23.650 kg
Masa operacyjna, zgodna z normami ISO 6016, obejmuje pełny zbiornik paliwa, układ hydrauliczny i inne płyny, masę operatora 75 kg i masę maszyny ze standardowym wyposażeniem. Wyposażenie opcjonalne nie jest uwzględnione.	



## I. WYMIARY OGÓLNE

Wymiar wysięgnika	5.70 mm	
Wymiar ramienia	*2.92 mm	2.40 mm
A - Całkowita długość	9.740 mm	9.680 mm
B - Wysokość wysięgnika (wysyłkowego).	3.330 mm	
C - Szerokość dolnej ramy	2.990 mm	
D - Długość podstawy toru	3.640 mm	
E - Odległość przeciwwagi	2.810 mm	
E' - Promień skrętu przeciwwagi	2.830 mm	
F - Prześwit górnego podwozia do podłoża	1.065 mm	
G - Wysokość gąsienicy	935 mm	
H - Prześwit	465 mm	
I - Szerokość toru	2.390 mm	
J - Szerokość gąsienicy	600 mm	
K - Dolna długość podwozia (od buta)	4.460 mm	
L - Długość wysyłki	5.320 mm	5.920 mm
M - Wysokość kabiny	3.010 mm	
N - Szerokość górnej ramy	2.740 mm	

\* Standard

## II. WYMIARY ROBOCZE

Wymiar wysięgnika	5.70 mm	
Wymiar ramienia	*2.92 mm	2.40 mm
S - Maksymalna odległość zasięgu	9.970 mm	9.560 mm
T - Maksymalny zasięg na poziomie gruntu	9.810 mm	9.390 mm
U - Maksymalna głębokość kopania	6.730 mm	6.210 mm
V - Maksymalna wysokość kopania	9.680 mm	9.620 mm
W - Maksymalna wysokość rozładunku	6.950 mm	6.840 mm
W' - Minimalna wysokość rozładunku	2.520 mm	3.040 mm
X - Maksymalna głębokość kopania w ścianie pionowej	5.250 mm	5.050 mm
Y - Minimalny promień obrotu	3.520 mm	3.550 mm
Z - Maksymalna głębokość kopania (poziom 2440 mm)	6.540 mm	6.010 mm

\* Standard

## III. WYDAJNOŚĆ KOPANIA

Standardowa pojemność łyżki (SAE)	1,10 m <sup>3</sup>
Siła kopania łyżki (Power Boost) ISO	14.900 (15.800) kgf
Siła łłumu ramion (Power Boost) ISO	10.400 (10.900) kgf



**HIDROMEK**  
-polska.pl

Twój Dystrybutor i serwis w Polsce: Broker Maszyny Sp. z o.o.  
95-002 Łągowie Nowe / Łódź ul. Okólna 64 ; Tel: (+48) 42 659 03 75  
nasze filie: Warszawa ; Rzeszów; Dąbrowa Górnicza; Olsztyn ; Białystok  
www.hidromek-polska.pl / www.brotermaszyny.pl



SPÓŁKA Z O. O.

Notice:  
Hidromek has the right to modify the specifications and design of the model indicated on this brochure without prior notice.